



▲ Canà ▲ 1° Corno ▲ 11° Corno III° Corno ▲ ▲ B.tta Tre Corni ▲ Pizzo Croslina ▲ Pizzo Campo Tencia



Via alpina Alpinroute dei Corni al Campo Tencia

Cresta – Grat



Cresta spettacolare, lunga ben 3000 metri nel cuore delle montagne ticinesi: aerea ed emozionante, con roccia molto bella specie sui pilastri del Croslina. Grazie all'equipaggiamento (corde e scalini) il percorso è accessibile a tutti coloro che percorrono escursioni di grado T6. Se si prosegue sino alla vetta del Pizzo Campo Tencia, diventa una via di grande soddisfazione alla cima più alta interamente su suolo ticinese; un'alternativa

alla via normale di salita. Si percorre sempre il filo della cresta spartiacque tra le valli Leventina e Maggia, immersi in un ricco ambiente naturalistico con un superbo panorama sulle vette e sui fondovalle.

▼ Pizzo Canà

3000 m langer, spektakulärer Grat im Herzen der Tessiner Alpen: ausgesetzt und luftig, gibt starke Emotionen. Sehr schöner Fels, vor allem auf den Pfeilern der „Corni“ und der Croslina. Die Route ist mit Stahltritte und Stahlseile eingerichtet und somit ist sie für alle, die die Schwierigkeit T6 beherrschen, begehbar. Wenn man die Tour bis zum Gipfel des Campo Tencia weiterführt wird die Route faszinierend, die dem Alpinisten

einen grossen Genuss bereitet; es handelt sich um eine Variante zum normalen Aufstieg. Man folgt immer den Grat zwischen dem Leventinatal und dem Maggital. Auf der Route ist man von einer wunderschönen Landschaft umgeben. Diese ist reich an vielen Arten von Blumen und Tiere, man geniesst eine herrliche Aussicht auf die Walliser-, Berner-, Urner- und Bündner Alpen, sowie die weit unten liegende Täler.

Capanna Campo Tencia

La Capanna Campo Tencia è un luogo dove si può godere di uno stupendo ambiente di alta montagna: a pochi passi dalla capanna si trova un bel laghetto alpino, torrenti, mucche al pascolo e ampi itinerari alpini. Grazie alla cordialità del guardiano il visitatore si troverà subito a suo agio, potrà gustare una ricca e curata cucina (tris di paste, gnocchi, risotto alle erbe, polenta, pizzoccheri, buffet di torte) pernottare in comode stanzette con piumoni e dimenticare la frenesia del fondovalle. La capanna è particolarmente adatta anche a famiglie con bambini, i quali potranno divertirsi con i girini ed i tritoni dei vicini biotopi, farsi sorprendere dai fischi delle marmotte e provare l'ebbrezza di piccole arrampicate su pareti ben attrezzate nei dintorni della capanna.

Die Campo Tencia – Hütte bietet ein herrliches hochalpines Ambiente: wenige Schritte von der Hütte entfernt, befinden sich ein schöner alpiner See, Bäche, weidende Kühe und weite alpine Routen. Dank der Gastfreundschaft des Hüttenwartes, wird sich der Gast sofort wohl fühlen. Der Gast wird eine reiche und gepflegte Küche geniessen („Tris di pasta“, „gnocchi“, Kräuter-Risotto, Polenta, Pizzoccheri, Kuchen-Buffet, in gemütlichen Zimmern mit nordischen Duvets übernachten, um somit die Hektik des Tals vergessen zu können. Die Hütte ist besonders empfehlenswert für Familien mit Kinder, die sich mit den Kaulquappen und Bergmolche der nahe gelegenen Biotope vergnügen können, sich von den Pfeiftöne der Murmeltiere überraschen lassen sowie kurze Klettereien auf kleine gut eingerichtete Wände in der Nähe der Hütte geniessen.

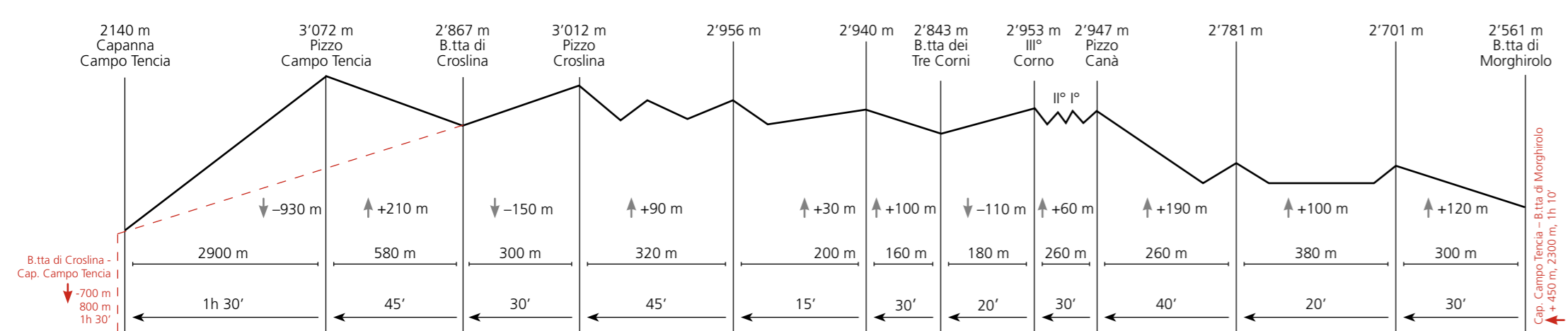
- 70
- ++41 91 867 15 44
- 699.440/144.470
- 1272 P. Campo Tencia 266 V. Leventina
- Presenza guardiano 15.6 – 15.10
- Hüttenwart präsent 15.6 – 15.10
- Il guardiano prepara pasti Hüttenwart kocht
- info@campotencia.ch www.campotencia.ch

- Val Piumogna 1365 m: 2h 30' (T2)
- Dalpe 1192 m (Bus): 3h (T2)
- Tremorgio (Rodì) 1848 m: 3h 30' (T2)
- Fusio 1100 m (Bus): 5h (T2)

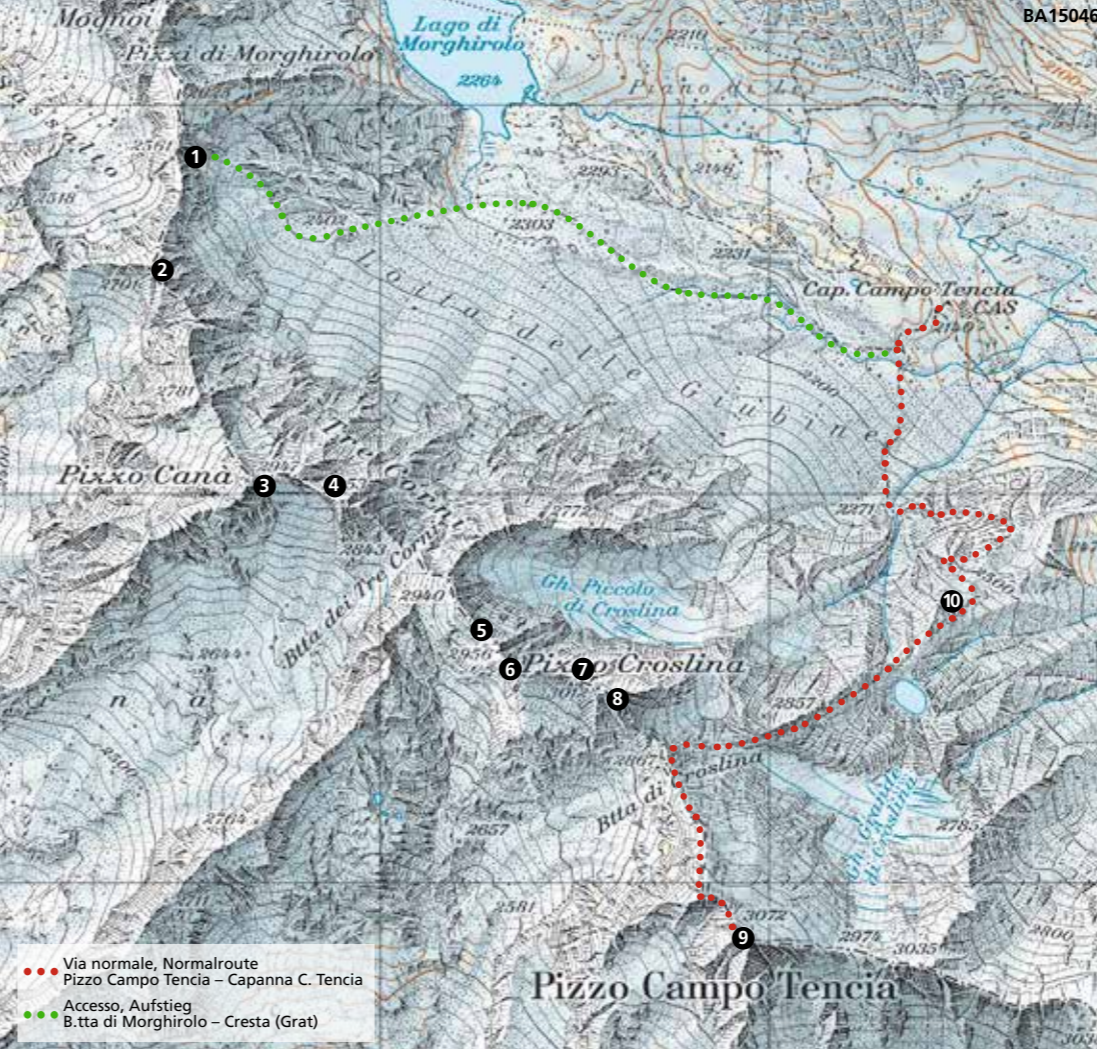


Leit 2h, Sponda 4h, Sovèltra 5h, Garzonera 5h, Barone 8h





stile alpino
Il negozio per le tue avventure a Lugano e Samedan
www.stilealpino.ch



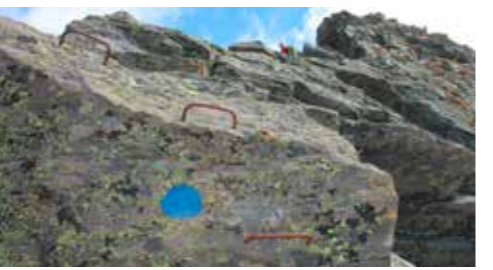
●●● Via normale, Normalroute
Pizzo Campo Tencia – Capanna C. Tencia
●●● Accesso, Aufstieg
B.tta di Morghirolo – Cresta (Grat)



Difficoltà / Schwierigkeit
T6 – PD passaggi di III°, T6 – WS Kletterstellen im III°
Osservazioni / Bemerkungen
Via in cresta di alta montagna, aerea, con pilastri e paretine di roccia fino a 25 m (via ben attrezzata).
Hochalpiner luftiger Grat-Route, ausgesetzt, mit leichten Kletterstellen (II) bis 25 m lang (die Route ist gut ausgerüstet)
Esposizione / Exposition
nord – ovest

Equipaggiamento consigliato
Imbracatura, 2 cordini e moschettoni (o dissipatore), casco, corda da 30 m per assicurare.
Ausrüstung – Empfehlung
Klettergurt, 2 Reepshüre oder Bandschlingen und 2 Karabiner (oder Klettersteigset), Helm, 30 m Seil zur Sicherung
Informazioni / Auskünfte
Capanna / Hütte Campo Tencia
++41 91 867 15 44, www.campotencia.ch, info@campotencia.ch

Periodo / Period: Luglio – ottobre / Juli – Oktober
Ad inizio stagione il canale alla B.tta di Morghirolo (40°) può avere neve dura ed essere difficoltoso
Zu Beginn der Saison könnte das Couloir bei der Bocchetta di Morghirolo (40°) noch Schnee bedeckt sein, und somit schwieriger sein.



Marcatura / Markierung
Punti blu / Blaue Punkte

